



**Москва**

**ООО «Ринстрой»**

Адрес: 127566, г. Москва,  
Высоковольтный проезд, д. 1, стр. 2 0  
Тел: (495) 780-45-05, 8-916-511-03-78, 8-916-213-23-36;  
Факс: (495) 780-45-15  
E-mail: info@rintrade.ru  
Web: www.rinstroy.ru; ринстрой.рф

**Отдел продаж:**

Тел: 780-45-05, 780-45-15  
Факс: 780-45-15  
E-mail: sales@rintrade.ru

**Отдел маркетинга:**

Тел: 780-45-12  
E-mail: marketing@rintrade.ru

**Отдел регионального развития:**

E-mail: region@rintrade.ru

**Волгоград**

**ЗАО «Ринстрой — Волгоград»**

Адрес: 400127, г. Волгоград, ул. Менделеева, д. 51  
Тел/факс: (8442) 600-510, 600-520, 73-50-72  
E-mail: info@rinstroy-volgograd.ru  
Web: www.rinstroy.ru; ринстрой.рф

**Екатеринбург**

**ООО «Ринстрой»**

Адрес: 620137, г. Екатеринбург,  
ул. Ереванская, д. 6, оф. 51  
Тел.: (343) 353-38-29, (919) 369-03-62  
E-mail: sales@rinstroy-ekb.ru  
Web: www.rinstroy.ru; ринстрой.рф

**Краснодар**

**ООО «Ринстрой»**

Адрес: 350001, г. Краснодар,  
ул. Вишняковой, д. 3/5, оф. 6  
Тел/факс: (861) 268-37-29, 268-43-82  
E-mail: sales@rinstroy-krs.ru  
Web: www.rinstroy.ru; ринстрой.рф

**Новосибирск**

**ООО «Ринстрой»**

Адрес: 630084, г. Новосибирск,  
ул. Новая Заря, 2а  
Тел.: (383) 255-61-33, (383) 265-99-11  
E-mail: sales@rinstroy-nsk.ru  
Web: www.rinstroy.ru; ринстрой.рф

**Ростов-на-Дону**

**ООО «Ринстрой-Дон»**

Адрес: 344090, г. Ростов-на-Дону,  
ул. Доватора, 152/4, оф.14  
Тел: (863) 241-12-25, 248-42-60, 248-40-72  
Факс: 237-70-84  
E-mail: storostov@yandex.ru  
Web: www.rinstroy.ru; ринстрой.рф

**Санкт-Петербург**

**ЗАО «Ринстрой-СПб»**

Адрес: 195248, г. Санкт-Петербург,  
Красногвардейский район,  
Уманский переулок, д. 75  
Тел.: (812)-325-2117  
Факс: (812) 227-1944  
E-mail: office@rinstroyspb.ru  
Web: www.rinstroyspb.ru

**Саратов**

**ООО «Ринстрой»**

Адрес: 410004, г. Саратов,  
ул. Фабричная, д. 1А, оф. 606  
Тел.: (8452) 57-29-31  
E-mail: sales@rinstroy-sar.ru  
Web: www.rinstroy.ru; ринстрой.рф

**Минск**

**ООО «Ринстрой»**

Адрес: 220050, Республика Беларусь,  
г. Минск, 3-й Загородный пер., д. 4А-304Б  
Тел/факс: (10-375-17) 256-94-90, 256-94-89  
E-mail: info@rinstroy.com  
Web: www.rinstroy.com

**Вышка строительная сборно-разборная передвижная  
ВСРП-2500-4,2**

# КОМПАКТ

Сертификат соответствия  
№ RU.MCC.094.229.25182  
ТУ 5225-001-53975262-01

## ПАСПОРТ



➤ **Намного удобнее и безопаснее стремянки**



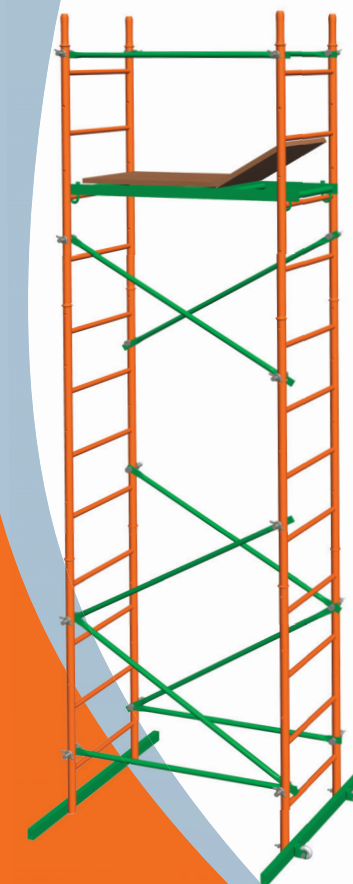
➤ **Легко передвигается вдоль стен**



➤ **Простое и удобное крепление всех элементов**



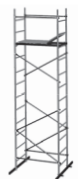
➤ **Может использоваться на лестничных пролетах**



Эксклюзивный представитель  
ЗАО «Сталко групп»  
**ООО «Ринстрой»**

## ВЫШКИ СТРОИТЕЛЬНЫЕ

### КОМПАКТ



Новинка 2010! Лёгкая, экономичная, компактная вышка.

Максимальная высота, м	<b>4,2 м</b>
Размер рабочей площадки, м	

### СПЕКТР-12



Легкая вышка с трансформирующейся базой. Идеальное решение для работ в небольших помещениях.

Максимальная высота, м	<b>6,2 м</b>
Размер рабочей площадки, м	

### РАДИАН-АЛЬФА, РАДИАН-ОМЕГА



Серия вышек «Радян». Для работ на малых высотах, как снаружи, так и внутри помещения. «Радян-Альфа» укомплектован короткими стяжками, для проведения работ по всей высоте вышки благодаря большому рабочему окну.

Максимальная высота, м	<b>8,6 м</b>
Размер рабочей площадки, м	0,7 x 1,2

### РАДИАН



Максимальная высота, м	<b>8,6 м</b>
Размер рабочей площадки, м	0,9 x 2,0

### ВЕКТОР



Лидер продаж на протяжении многих лет. Надёжная и удобная в эксплуатации.

Максимальная высота, м	<b>12,4 м</b>
Размер рабочей площадки, м	1,2 x 2,0

### АТЛАНТ-12



Новая вышка серии «Атлант». С квадратной рабочей площадкой. С большим рабочим окном.

Максимальная высота, м	<b>12,4 м</b>
Размер рабочей площадки, м	1,2 x 1,2

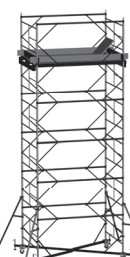
### АТЛАНТ



Вышки профессиональной серии. Для производства работ на больших высотах. Лучшие в своем классе.

Максимальная высота, м	<b>21,1 м</b>
Размер рабочей площадки, м	2,0 x 2,0

### ВИТЯЗЬ



Максимальная высота, м	<b>21,2 м</b>
Размер рабочей площадки, м	1,6 x 2,4

## ПОДМОСТИ СТРОИТЕЛЬНЫЕ

### СТОЛИК МАЛЯРНЫЙ



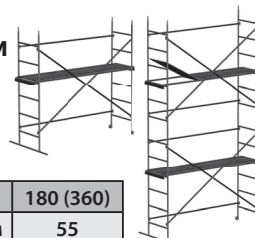
Высота, см	87
Площадка, см	47 x 102

### ПОДМОСТИ КАМЕНЬЩИКА



Высота, м	1,05–1,8
Площадка, м	1,5 x 5,8

### ПОДМОСТИ «ДУЭТ»



Высота, см	180 (360)
Ширина, см	55

## 8. Техническое обслуживание

Обслуживание вышки заключается в осмотре деталей перед началом работы. В случае обнаружения деталей имеющих механические повреждения пользоваться вышкой запрещается. В случае повреждения фанеры настила, заменить на новую толщиной не менее 12 мм.

## 9. Транспортировка и хранение

Транспортировка и хранение производится по ГОСТ 24258.

## 10. Гарантийные обязательства

На вышку устанавливается гарантия 6 месяцев со дня начала эксплуатации или 12 месяцев со дня изготовления.

## 11. Свидетельство о приемке

### Вышка строительная сборно-разборная передвижная ВСРП-2500-4,2

(наименование изделия)

«КОМПАКТ»

(обозначение)

соответствует техническим условиям 5225-001-53975262-01

(номер технических условий)

и признана годной для эксплуатации

Дата отгрузки \_\_\_\_\_

М.П.

Подпись лиц, ответственных за приемку

Серия 10.13

## 6. Работа на лестничных пролетах и неровных площадках

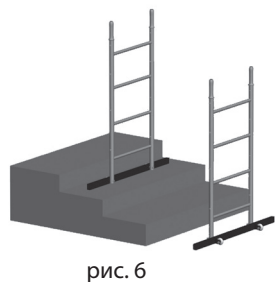


рис. 6

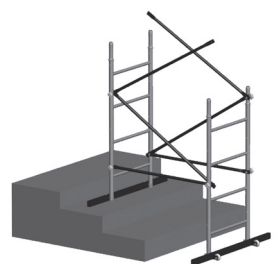


рис. 7



рис. 8

При монтаже вышки, на лестничных пролетах и неровных площадках следует:

- соединив лестницы (2) с опорными балками (1), установить их на ступенях лестничного пролета (рис. 6);
- скрепить лестницы (2) горизонтальными (3) и диагональными (4) стяжками с разных сторон лестниц «крест на крест» (рис. 7);
- собрать вышку до нужной высоты (рис. 8).

## 7. Техника безопасности

- К работе с вышкой допускаются лица прошедшие инструктаж по технике безопасности и ознакомленные с должностными инструкциями и правилами по безопасности работы с лесов, помостов, подмостей и т. д., а также ознакомленные с конструкцией и мерами безопасности.
- Выровнять вышку по вертикали при помощи отвеса .
- Линии электропередач, расположенные ближе 5-ти метров необходимо снять или заключить в деревянные короба.
- Кроме мер, указанных в настоящем паспорте необходимо также выполнять требования СНиП I12-03-2001 «Техника безопасности в строительстве».
- Запрещается: превышать допустимую нагрузку на изделие, использовать элементы вышки, имеющие деформацию.
- Установку настила производить ниже ограждения не менее 1 м. Ответственность за правильную эксплуатацию и соблюдение мер безопасности лежит на потребителе.

## 1. Назначение

Вышка сборно-разборная передвижная (далее вышка) предназначена для проведения строительно-монтажных, отделочных и ремонтных работ как внутри помещения так и снаружи. Конструктивно предусмотрена возможность работы на разноразноуровневых площадках и на лестничных пролётах.

## 2. Технические характеристики

Диаметр трубы, мм	32
Размер рабочей площадки, м	1,2 x 0,7
Размеры секции (высота x ширина), м	1,4 x 0,7
Распределенная нагрузка на настил, кгс/м <sup>2</sup>	250
Статическая нагрузка на перила, кг	70
Высота max (по ограждению), м	4,2
Высота max (по настилу), м	3,0

### Высота вышки в зависимости от количества секций

Количество секций	1	2	3
Высота вышки, м	1,4	2,8	4,2
Высота площадки, м	0,8	1,8	3,3
Вес вышки, кг			63,47

## 3. Комплект поставки

Комплектация	Количество, шт.
1. Опорная балка	2
2. Лестница	6
3. Горизонтальная стяжка	4
4. Диагональная стяжка	6
5. Колесо	2
6. Крепежный комплект	1
7. Настил с люком	1

Поставляется в упакованном виде. Габариты упаковки 150 x 80 x 20 см.



## 4. Детали вышки согласно рисунков

1. Опорная балка



2. Лестница



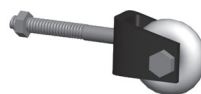
3. Горизонтальная стяжка



4. Диагональная стяжка



5. Колесо



6. Крепежный болт



7. Крепление настила



8. Настил с люком



## 5. Порядок сборки

- При помощи крепежных болтов (6) присоединить опорные балки (1) к основанию лестниц (2). Одновременно к одной из балок присоединить колеса (5). (рис 1)
- Лестницу с опорной балкой (А) и лестницу с опорной балкой с колесами (Б) при помощи крепежных болтов (6) соединить с горизонтальными (3) и диагональными (4) стяжками (рис. 2А). Диагональные стяжки крепятся с разных сторон лестниц «крест на крест» (рис. 2).
- Установить настил с люком (8) на перекладины лестниц и аналогично собрать следующую секцию (рис. 3).
- Собрать необходимое количество секций в зависимости от требуемой высоты (не более 4,2 м).
- Установить настил с люком (8), на высоте не более 3 м (рис. 4). Зафиксировать настил при помощи креплений настила (7) (рис. 4А).
- Установить горизонтальные стяжки (3) (рис. 5).

Последняя секция в сочетании с горизонтальной стяжкой (3) служит ограждением рабочей зоны.

Вышка готова к работе.

Демонтаж вышки производится в обратном порядке.

