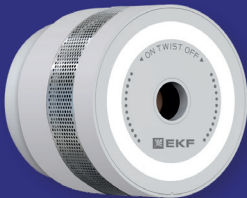




EKF



EKF
CONNECT
HOME



ПАСПОРТ

Умный датчик
дыма Zigbee



1 НАЗНАЧЕНИЕ

1.1 Умный датчик дыма Zigbee EKF Connect (далее – датчик дыма) предназначен для своевременного обнаружения задымления в помещении на ранних стадиях возгорания. Когда концентрация дыма превышает установленный предел, датчик дыма издает звуковой сигнал и отправляет сигнал тревоги на шлюз.

1.2 Датчик дыма по протоколу Zigbee передаёт данные через шлюз, которые отображаются в приложении, устанавливаемом на смартфон, что позволяет контролировать состояние датчика в любое время и в любом месте.

1.3 Датчик дыма устанавливают в помещениях бытового назначения (кроме санузлов, саун, ванных комнат, душевых и других аналогичных помещений) в местах наиболее вероятного появления дыма.

1.4 Управление датчиком дыма осуществляется с любого устройства на базе операционной системы Android 4.4 / IOS 8.0 или выше. Для управления необходимо установить приложение EKF Connect Home.

1.5 Датчик дыма соответствует ТР ТС 020/2011.



ВНИМАНИЕ!

- **Внимательно ознакомьтесь с данной инструкцией перед использованием!**
- **Используйте датчик только в сухих помещениях и избегайте попадания воды на устройство.**
- **Установку датчика производите в местах, удаленных от отопительных приборов.**

2 ТЕХНИЧЕСКИЕ ХАРАКТЕРИСТИКИ

Таблица 1 – Технические параметры датчика

Параметр	Значение
Артикул	is-sm-zb
Напряжение питания	3В DC
Тип элемента питания	литиевая батарея CR123A x 1
Рабочий ток, мА	< 130
Ток в режиме ожидания, мА	≤ 38
Чувствительность, дБ/м	0,2 ... 0,35
Дальность беспроводной передачи (в помещении), м	30 ... 50
Высота установки, м	2,5 ... 3
Срок службы батареи	Около 1 года

Продолжение таблицы 1

Параметр	Значение
Степень защиты по ГОСТ 14254	IP20
Звуковое оповещение	да
Тип связи	беспроводной
Поддерживаемые протоколы	Zigbee IEEE 802.15.4
Рабочая частота передатчика, ГГц	2,4
Температура окружающей среды при эксплуатации, °С	- 10 ... + 50
Относительная влажность воздуха при эксплуатации, %	≤ 90
Материал корпуса	пластик
Цвет корпуса	белый
Габаритные размеры, мм	Ø55x49
Масса, г	58



Рис. 1 — Внешний вид датчика дыма

3 КОМПЛЕКТНОСТЬ

В комплект поставки входят:

- умный датчик дыма – 1 шт.;
- двусторонний скотч – 1 шт.;
- паспорт – 1 шт.

4 ТРЕБОВАНИЯ БЕЗОПАСНОСТИ



ЗАПРЕЩАЕТСЯ эксплуатировать устройство, имеющее внешние механические повреждения!

- При обнаружении неисправности в работе датчика в период действия гарантийных обязательств обращаться по месту приобретения.
- Соблюдайте полярность при установке батареи!
- **ЗАПРЕЩАЕТСЯ** использовать для питания датчика поврежденные источники питания.
- Меры безопасности при использовании датчиков должны соответствовать Правилам технической эксплуатации электроустановок потребителей.

5 УСТАНОВКА БАТАРЕИ

5.1 В комплект поставки датчика батарея не входит. Для работы датчика необходимо использовать 1 батарею типа CR123A.

5.2 Закрытие крышки невозможно без установленной батареи.

5.3 Порядок установки (см. рисунок 2):

- 1) Поверните крышку датчика против часовой стрелки и отделите основание от детектора;
- 2) Установите батарею, соблюдая полярность;
- 3) Закрутите крышку.

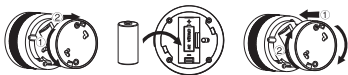


Рис. 2 — Порядок установки элемента питания

6 ПОДКЛЮЧЕНИЕ ДАТЧИКА

6.1 Внимание! Поддерживается только беспроводная сеть Wi-Fi с частотой 2,4 ГГц (не поддерживается сеть частотой 5 ГГц, пожалуйста, установите соответствующие параметры сети на вашем роутере!).

6.2 Пароль Wi-Fi роутера не должен содержать следующие символы: ~!@#\$%^&*().

6.3 Внимание! Для подключения датчика к смартфону или планшету необходим совместимый Zigbee хаб, например, Умный хаб EKF Connect (арт. szh-t).



Скачайте приложение EKF Connect Home

6.4 Установите приложение EKF Connect Home.

6.5 Подключите ваш смартфон к сети Wi-Fi. Запустите приложение EKF Connect Home и, следуя экранным подсказкам, пройдите процедуру регистрации учетной записи (для новых пользователей), следуя инструкциям в приложении, или войдите в систему с уже существующим аккаунтом.

6.6 Убедитесь, что в датчик установлена батарея.

6.7 Убедитесь, что хаб Zigbee подключен.

Перейдите в приложении в раздел умного хаба.

6.8 Нажмите кнопку «Добавить» или кнопку «+» (рисунок 3.1).

- 6.9 Добавление устройства проводить в ручном режиме.
6.10 Выберите пункт «Датчик Дыма Zigbee EKF» (рисунок 3.2).



Рис. 3.1



Рис. 3.2



Рис. 3.3

- 6.11 Далее следуйте указаниям в приложении (рисунок 3.3).
6.12 После того, как найдется умный датчик, нажмите кнопку «Завершить».
6.13 Закройте крышку батарейного отсека после успешного добавления устройства.

6.14 После того как умный датчик будет успешно добавлен, вы можете изменить его название, выбрать комнату, где будет расположено умное устройство.

7 ОСОБЕННОСТИ МОНТАЖА

7.1 После проверки работоспособности по п. 8.1 настоящего паспорта и подключения датчика в систему умного дома приступайте к его монтажу.

7.2 Не устанавливайте датчик вблизи дверных проемов, окон, вентиляторов и т.д. Более быстрая циркуляция воздуха снизит чувствительность датчика.

7.3 Не устанавливайте датчик в местах с высокой влажностью или высокой температурой, таких как ванные комнаты, верхние этажи.

7.4 Высота установки: 2,5–3 м.

7.5 Датчик устанавливается на потолок одним из двух способов, приведенных ниже.

1) Окрутите крышку, установите ее на потолке с помощью саморезов, установите датчик, закрутив его обратно (см. рисунок 4).

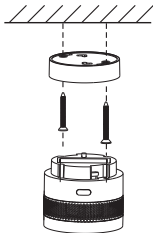


Рис. 4

2) Снимите защитную пленку с двустороннего скотча и приклейте его к нижней части датчика и приклейте датчик на место установки.

8 НАСТРОЙКА И РЕЖИМЫ РАБОТЫ УМНОГО ДАТЧИКА

8.1 Проверка работоспособности датчика. Для проверки работоспособности, нажмите 1 раз кнопку на датчике, должен раздаться звуковой сигнал и красный индикатор начнет мигать.

8.2 Повторное подключение датчика к шлюзу.

Нажмите и удерживайте кнопку датчика в течение 5 секунд, пока красный светодиод не станет мигать быстро: устройство выходит из сети и входит в режим сопряжения.

8.3 В таблице 2 приведено описание индикации в возможных режимах работы устройства.

8.4 Используя вкладку «Умные сценарии», вы можете создавать различные сценарии работы датчика, в том числе совместно с другими устройствами EKF Connect, например, включение sireны при срабатывании датчика.

Таблица 2

Режим (статус) устройства	Индикация
Включение питания	Красный индикатор моргает 1 раз
Рабочий режим	Свет моргает раз в 40 секунд
Режим сопряжения	Быстро мигает красный свет
Сигнал тревоги	Горит свет 5 секунд, раздается звуковой сигнал
Ошибка	Трижды моргает светодиод, раздается звуковой сигнал 3 раза
Сигнал о низком напряжении батареи	Звуковой сигнал каждые 40 секунд, светодиод мигает один раз

9 УСЛОВИЯ И ОСОБЕННОСТИ ЭКСПЛУАТАЦИИ И ОБСЛУЖИВАНИЯ

9.1 Замена батареи. Если вы получили предупреждение о низком заряде батареи, замените ее и убедитесь, что новая батарея установлена с соблюдением полярности.

9.2 Обслуживание. Длительное использование устройства приведет к прилипанию загрязняющих веществ к решётке датчика дыма. Пользователям рекомендуется чистить датчик каждые 3 месяца, чтобы обеспечить чувствительность детектора.

9.3 Для очистки дымовой камеры от пыли следует продуть датчик воздухом под давлением 1–2 кг/см² в течение 1 минуты со всех сторон.

9.4 Не используйте абразивные составы и растворители для удаления загрязнений с поверхности изделия.

10 ТРАНСПОРТИРОВАНИЕ И ХРАНЕНИЕ

10.1 Транспортирование изделий может осуществляться любым видом закрытого транспорта, обеспечивающим предохранение упакованных изделий от механических воздействий и воздействий атмосферных осадков при температуре окружающего воздуха от $-20\text{ }^{\circ}\text{C}$ до $+50\text{ }^{\circ}\text{C}$ и относительной влажности воздуха не более 90% при температуре $+25\text{ }^{\circ}\text{C}$.

10.2 Хранение изделий должно осуществляться в закрытых помещениях с естественной вентиляцией при температуре окружающего воздуха от $-20\text{ }^{\circ}\text{C}$ до $+50\text{ }^{\circ}\text{C}$ и относительной влажности воздуха не более 90% при температуре $+25\text{ }^{\circ}\text{C}$.

11 УТИЛИЗАЦИЯ

11.1 Умный датчик, вышедший из строя после окончания гарантийного срока, следует утилизировать! НЕ вскрывайте корпус датчика – это может повредить устройство или привести к травмам!

11.2 Датчик не подлежат утилизации с обычными бытовыми отходами! Датчик, вышедший из строя, следует утилизировать в соответствии с действующим законодательством на территории реализации изделия.

12 ГАРАНТИИ ИЗГОТОВИТЕЛЯ

Гарантийный срок эксплуатации: 3 года с даты продажи при условии соблюдения условий эксплуатации и хранения.

Гарантийный срок хранения: 3 года с даты производства.

Срок службы: 10 лет с даты изготовления, указанной на упаковке.

Изготовитель: информация указана на упаковке изделия.

Импортер и представитель торговой марки ЕКФ по работе с претензиями на территории Российской Федерации:

ООО «Электрорешения», 127273, Россия, Москва, ул. Отрадная, д. 2Б, стр. 9, 5 этаж.

Тел.: +7 (495) 788-88-15,

8 (800) 333-88-15 (действует только на территории РФ).

Импортер и представитель торговой марки ЕКФ по работе с претензиями на территории Республики Казахстан:

ТОО «Энергорешения Казахстан», Казахстан, г. Алматы, Бостандыкский район, ул. Тургут Озала,

д. 247, кв. 4.

13 СВИДЕТЕЛЬСТВО О ПРИЕМКЕ

Умный датчик дыма Zigbee EKF Connect признан годным к эксплуатации.

Дата изготовления:

информация указана на упаковке изделия.

Штамп технического
контроля изготовителя



EAC



V3

ekfgroup.com

